

APRE

Agenzia per la Promozione della
Ricerca Europea

**Il VII Programma Quadro di RST
dell'UE**

(2007-2013)

Daphne van de Sande



Chi è

Agenzia no-profit, creata nel 1990 con il patrocinio del Ministero della Ricerca e della Commissione Europea.

Missione

Promuovere la partecipazione italiana ai programmi europei di Ricerca, Sviluppo e Innovazione Tecnologica dell'Unione Europea.

Sportelli

16
distribuiti
su tutta
Italia



Informazione

- ❖ Giornate Informative
- ❖ Personalizzata
- ❖ Pubblicazioni

Assistenza

- ❖ Identificazione dei programmi più adatti
- ❖ Ricerca partner
- ❖ Controlli di eleggibilità e proposta
- ❖ Assistenza durante la negoziazione e per questioni amministrative

Formazione

Trasferimento Tecnologico

- ❖ Membro di CIRCE - IRC (Innovation Relay Centre) Network



PMI e grandi imprese

Università

Centri di Ricerca pubblici e privati

Policy makers

Istituti finanziari

Strategia di Lisbona



**Diventare
l'economia più
competitiva e
dinamica basata
sulla conoscenza
entro il 2010**

VII PQ: cos'è ?



- È il principale **strumento finanziario** dell'UE a sostegno della ricerca e dello sviluppo tecnologico
 - Copre quasi tutte le discipline scientifiche
-
- Il PQ è proposto dalla Commissione Europea e adottato dal Consiglio e dal Parlamento Europeo (tramite la cd. 'Procedura di codecisione')

- 4° PQ (1994-1998)
 - **Produzione della conoscenza**
- 5° PQ (1998-2002)
 - **Soluzione dei problemi**
- 6° PQ (2002-2006)
 - **Competitività, Spazio Europeo della Ricerca**

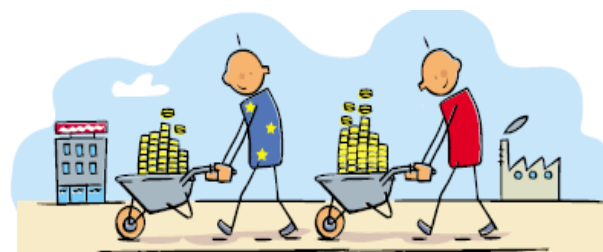
I principali **nuovi** elementi rispetto al VIPQ:

- **Durata** di 7 anni (i PQ precedenti - dal 1984 in poi - avevano durata quinquennale)
- **Budget annuale medio** raddoppiato
(3,5 miliardi Euro ► 7 miliardi l'anno)
- Ricerca di “frontiera” (> 1 miliardo Euro l'anno)
- **Semplificazione** delle procedure
- Attività logistiche ed amministrative trasferite a **strutture esterne**



VII PQ, aumento del budget per...

- Incrementare la **spesa Europea** per la R&S [1.97% del PIL (media EU) vs 2.59% (US)]
- Aumentare il livello di **spesa privata** in R&S (progetti, soluzioni e mercati a livello *Europeo*): sul totale degli investimenti, 2/3 dovrebbero essere privati, e 1/3 pubblico
- Portare la **spesa pubblica** Europea per R&S allo 0.96% del PIL (vicino al target dell'1%)
- Incoraggiare gli Stati Membri a raggiungere gli obiettivi di Lisbona



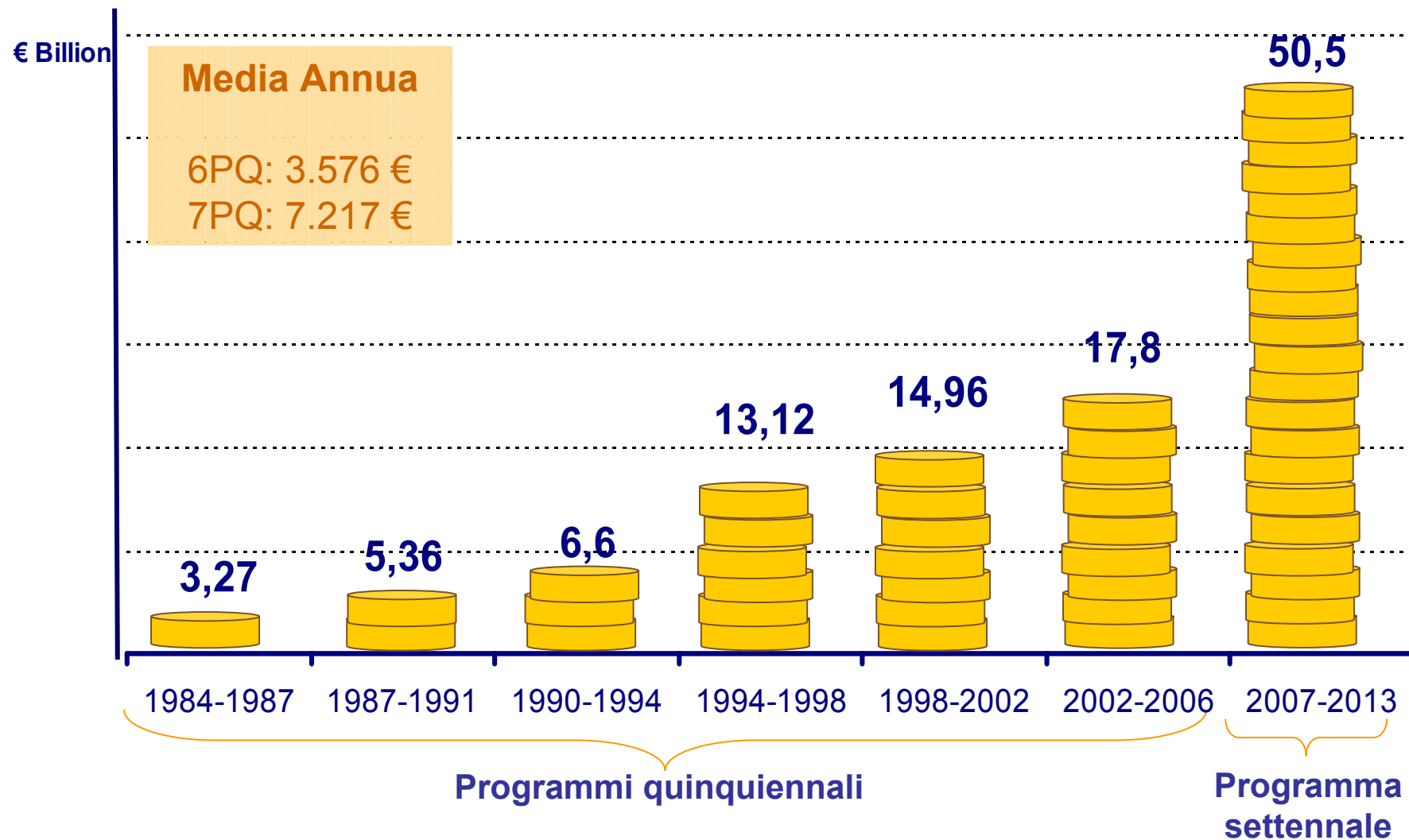
Combattere la frammentazione degli investimenti di ricerca e migliorare efficienza/efficacia della ricerca (Spazio Europeo della Ricerca)

attraverso:



- la creazione di **massa critica**, condivisione di conoscenze e servizi
- una maggiore **diffusione delle conoscenze** in Europa
- più eccellenza scientifica e miglioramento della **competitività a livello europeo**

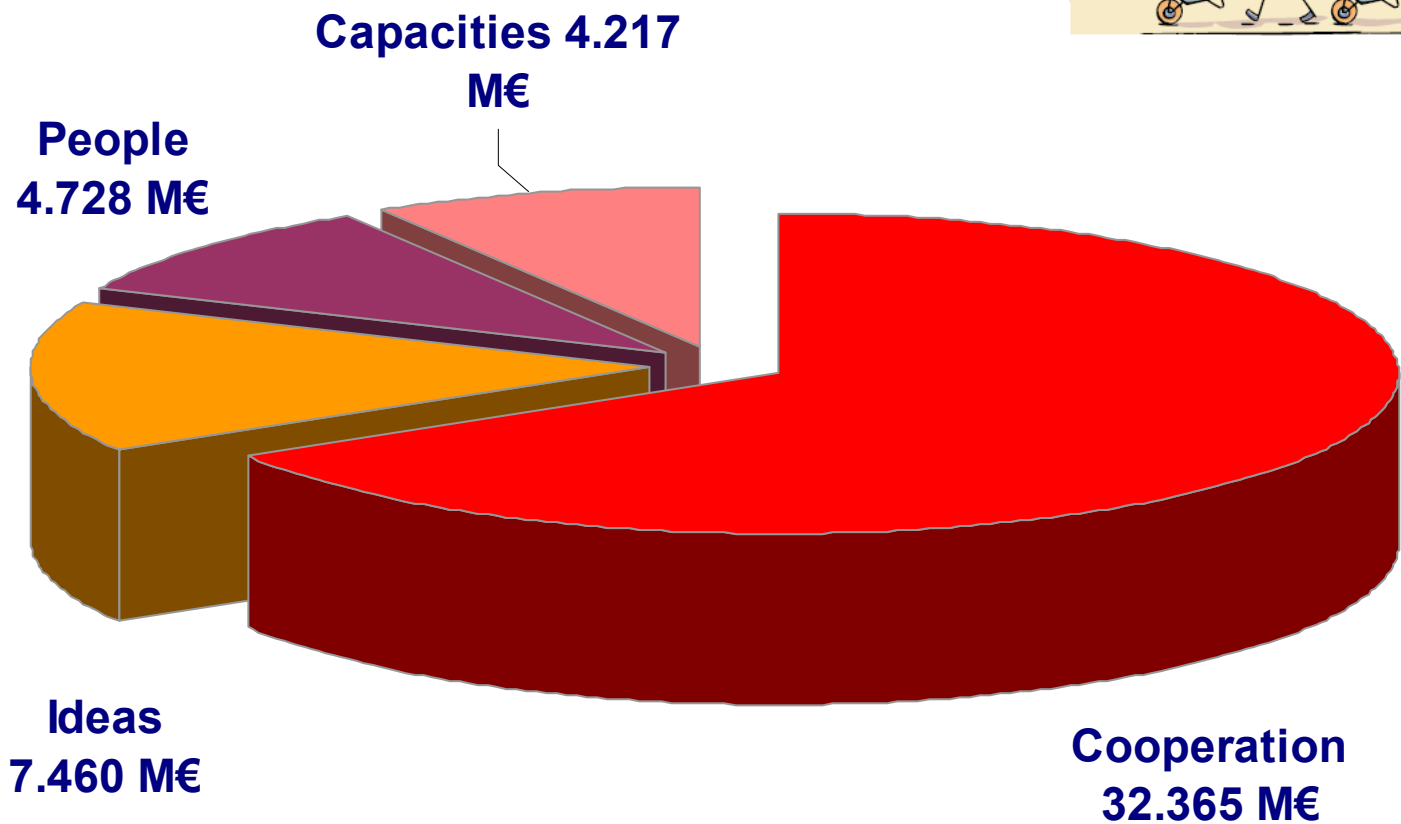
Budget dei Programmi Quadro (escluso Euratom)



Struttura VII PQ: Programmi specifici



Distribuzione budget VII PQ

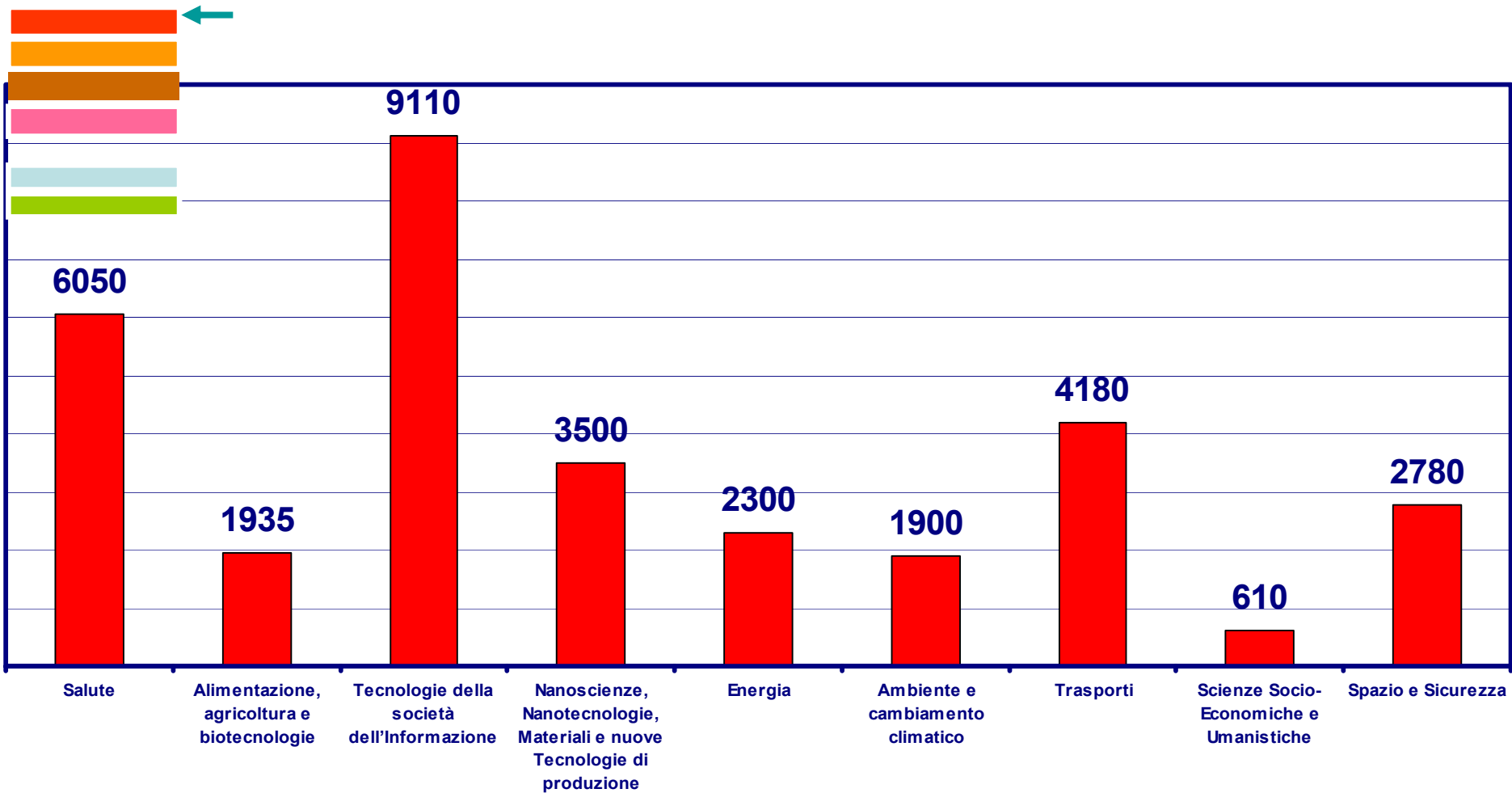


Budget – Cooperazione (1)



1	Salute	6.050
2	Alimentazione, agricoltura e biotecnologie	1.935
3	Tecnologie della società dell'Informazione	9.110
4	Nanoscienze, Nanotecnologie, Materiali e nuove Tecnologie di produzione	3.500
5	Energia	2.300
6	Ambiente e cambiamento climatico	1.900
7	Trasporti	4.180
8	Scienze Socio-Economiche e Umanistiche	610
9	Spazio e Sicurezza	1.430
		1.350

Budget – Cooperazione (2)



A

- **Progetti di ricerca collaborativa (CP)**
- **Reti di eccellenza (NoE)**
- **Azioni di coordinamento /supporto (CSA)**

D - Cooperazione internazionale

D

- **I 9 temi saranno aperti alla partecipazione di Paesi terzi (con possibili limitazioni per il tema Sicurezza)**
- **Specifiche azioni di co-operazione in ogni area tematica dedicata ai paesi terzi**



ERC – Consiglio Europeo per la Ricerca <http://erc.europa.eu>

Ricerca di “frontiera”*:

- Rischiosa (esito imprevedibile)
- Assenza delle tradizionali divisioni tra discipline
- Guarda ad una utilità futura



* *Va al di là della distinzione tra:
Ricerca di base – applicata
Scienza – tecnologia*

ERC – Consiglio Europeo per la Ricerca

Commissione

- Fornisce finanziamento attraverso PQ
- Garantisce autonomia alla ERC
- Assicura integrità e trasparenza gestionale dell'ERC
- Adotta i WP annuali, su proposta del Consiglio scientifico

Consiglio Scientifico

- 22 scienziati di alto livello, nominati dalla CE
- Stabilisce strategia scientifica: WP annuali (incl. criteri di valutazione)
- Controlla qualità dell'operato dell'agenzia esecutiva
- Mantiene dialogo con la comunità scientifica

Agenzia esterna

- Esegue i piani di lavoro annuali
- gestisce i bandi
- organizza le valutazioni peer review
- gestione dei contratti

Persone – Formazione e Mobilità

Formazione iniziale dei ricercatori

Reti Marie Curie



Formazione continua e evoluzione delle carriere

borse di studio individuali

concesse direttamente a livello comunitario e tramite il cofinanziamento di programmi regionali, nazionali o internazionali

Partenariati e collaborazione tra industria e università

sostegno ai programmi di cooperazione di lungo termine tra istituti accademici e organizzazioni industriali



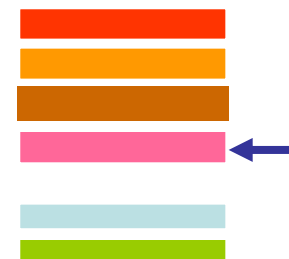
La dimensione internazionale

Borse internazionali “in uscita” e “in entrata”, partenariati finalizzati allo scambio di ricercatori

Azioni specifiche

Sovvenzioni

- **Infrastrutture di ricerca**
- **Ricerca per le PMI**
- **Regioni della conoscenza**
- **Potenziale di ricerca**
- **La scienza nella società**
- **Supporto allo sviluppo coerente delle politiche di ricerca**
- **Cooperazione Internazionale**



Budget Capacità

