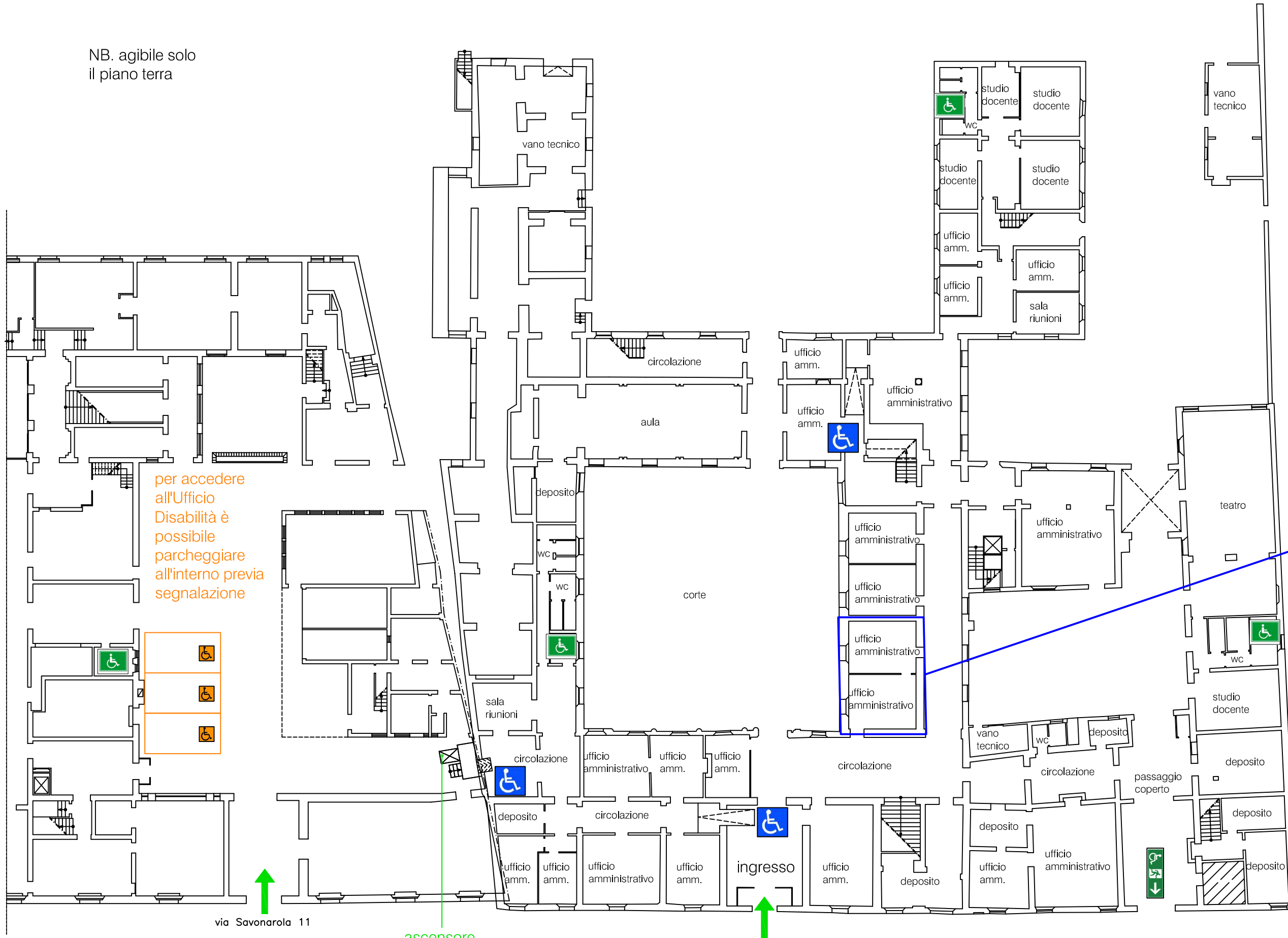


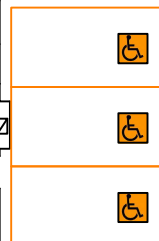
NB. agibile solo il piano terra



LEGENDA

-  rampa di accesso
-  wc attrezzato
-  uscita d'emergenza
-  ingresso accessibile

per accedere all'Ufficio Disabilità è possibile parcheggiare all'interno previa segnalazione



Ufficio Servizi Disabilità Studenti, si può accedere dal civico 15 oppure entrando dal civico 11 di Via Savonarola

NB. presenza di parcheggi per disabili su via Savonarola, di fianco al palazzo.

ascensore,
chiedere le chiavi
in portineria

via Savonarola 15

VIA SAVONAROLA